

(*) ATTENZIONE QUOTA MASSIMA OBBLIGATORIA
 (*) PLEASE LET TAKE INTO ACCOUNT THAT
 A CLEARANCE <25 mm HAS TO BE MANDATORY

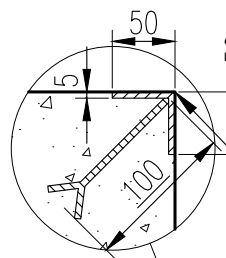
RECINZIONI, DISPOSITIVI DI SICUREZZA E PROTEZIONI DEVONO ESSERE DEFINITE DAL DIRETTORE LAVORI CONSIDERANDO IL LAYOUT FINALE E LA CONSEGUENTE ANALISI DEI RISCHI

FENCES AND SAFETY DEVICES AND PROTECTIONS HAVE TO BE DEFINED BY THE INSTALLATION MANAGER ACCORDING THE FINAL LAYOUT AND THE RELEVANT RISK ANALYS

PORTATA MAX/MAX CAPACITY	3000 Kg				
CORSA/TRAVEL	max 3500 mm				
FERMATE/STOPS	2				
DIAMETRO STELO/CYLINDER ROD DIAMETER	ø80				
AZIONAMENTO/MAIN POWER	IDRAULICO/HYDRAULIC				
ALIMENTAZIONE ELETTRICA/POWER SUPPLY	380V 3ph 50Hz				
POTENZA MOTORE/MOTOR POWER	4 kW				
PRESSIONE OPERATIVA MIN/MIN RUNNING PRESSURE	100 bar				
PRESSIONE OPERATIVA MAX/MAX RUNNING PRESSURE	280 bar				
CORRENTE NOMINALE/NOMINAL CURRENT	8.2 A				
CORRENTE DI SPUNTO/STARTING CURRENT	49.2 A				
VELOCITA' MEDIA/MEAN SPEED	0.08 m/s				
TIPO DI MANOVRA/COMMAND TYPE	INTERNO/ON PLATFORM ESTERNO/AT EACH FLOOR				
TIPO ELETTROSERRATURA/ELECTRIC LOCK TYPE	SIEMENS 3SE5 312-0SE11 24V AZIONATORE: SIEMENS 3SE5000-0A05				
TIPO SENSORE INDUTTIVO/MAGNETIC SENSOR TYPE	SCHMERSAL BNS 303-11z				
PIANO/FLOOR	N° ACCESSI/ENTRIES	N° PORTE/DOORS	N° PULSANTIERE/PUSH BUTTON	N° ELETTROSERRATURE/ELECTRIC LOCK	N° SENSORI MAGNETICI/MAGNETIC SENSOR
1	*	*	1	*	1
2	*	*	1	*	1

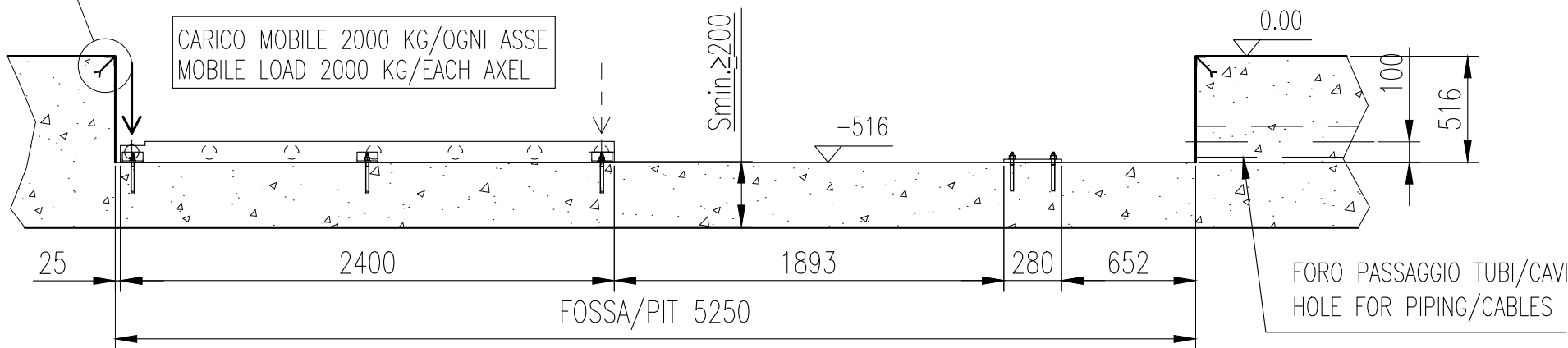
(*) = DA DEFINIRE NELL'ORDINE/TO BE DEFINED INTO ORDER

Rev.	Data Date	Emesso Issued by	Descrizione Description
Modello Type: TOTALREX 30 PF			
Cliente/Rivenditore Customer/Dealer:			Commessa UT Work order UT
Materia prima Raw material:			Protezione superficiale Coating treatment
Descrizione Description: MONTAGGIO MACCHINA/ASSEMBLY			Trattamento termico Heat treatment
Materiale Material		Quantità Quantity	Scala Scale: 1:40
Peso totale Total weight . Kg.		Emesso Issued by: FM	Data Date: 18/01/2013
OMER®		Controllato Checked: PL	Di fogli Of sheets: 2
Questo disegno e tutte le informazioni in esso contenute sono di proprietà della O.M.E.R. S.p.A. e non può essere duplicato, reso noto a terzi o usato tutto o in parte senza autorizzazione scritta della O.M.E.R. S.p.A.		Approvato da Approved by: A.C.	N° Foglio Sheet N°: 1
The informations contained herein are property of O.M.E.R. S.p.A. This material cannot be reproduced or used, all or in part, without O.M.E.R. S.p.A written authorization		FILE: J:\COSTRUTTIVI\REX\TOTALREXPF\FIGURINI\	
COD.		REV.	



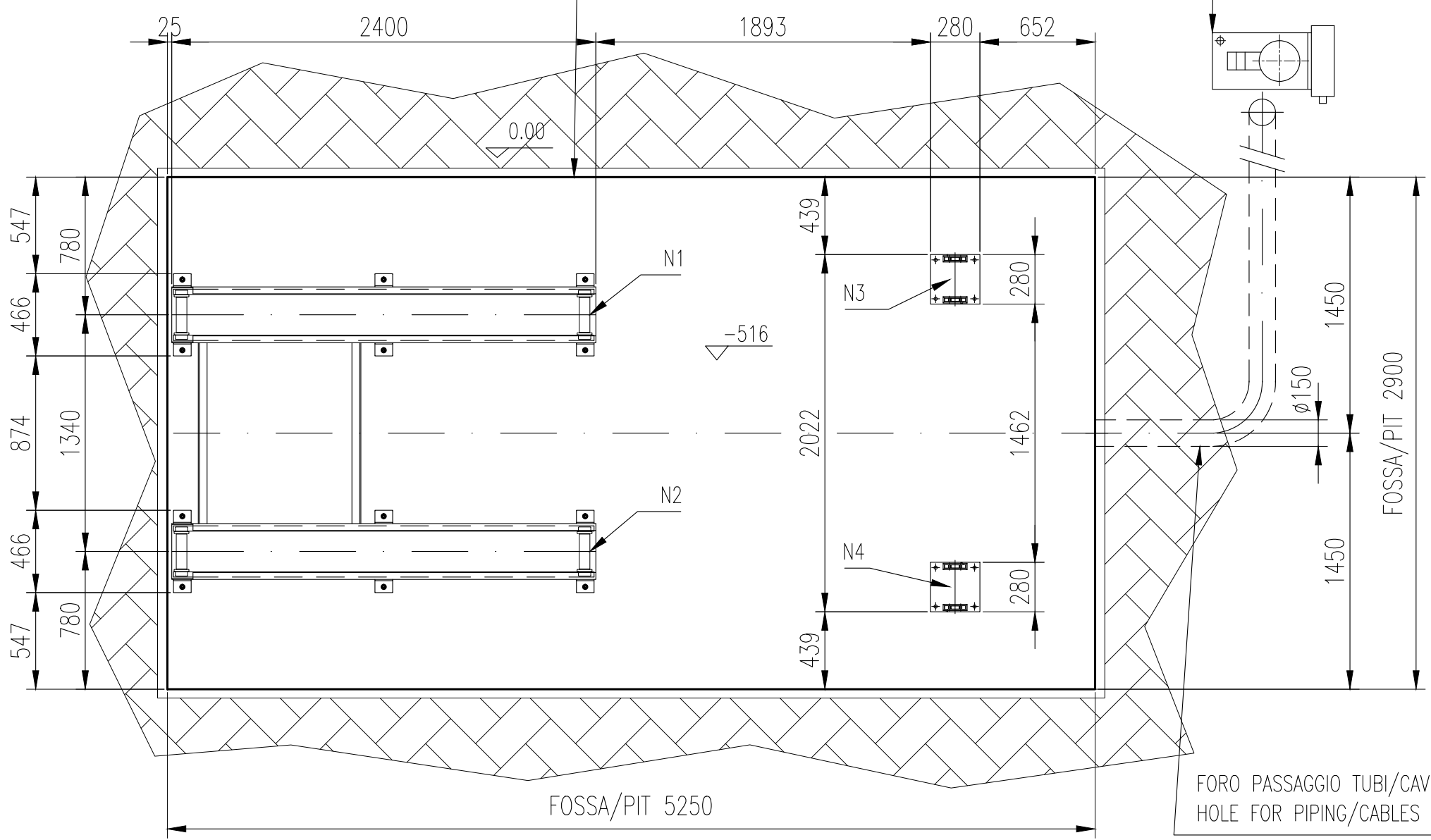
FOSSA E ANGOLARE DI BORDO A CARICO DEL CLIENTE
PIT AND ANGULAR EDGE AT CUSTOMER CARE

CARICO MOBILE 2000 KG/OGNI ASSE
MOBILE LOAD 2000 KG/EACH AXEL



FOSSA E ANGOLARE DI BORDO A CARICO DEL CLIENTE
PIT AND ANGULAR EDGE AT CUSTOMER CARE

CENTRALINA IDRAULICA
HYDRAULIC UNIT



- N1, N2, N3, N4 = KG 2000
- PREVEDERE DRENAGGIO ACQUA E/O POMPA AD IMMERSIONE
- AN EXTRACTION WATER PIPING AND OR PLUNGER PUMP A ADVISED
- TOLLERANZA DI PLANARITA' FOSSA $\pm 2\text{mm/m}$ / PIT PLANARITY TOLLERANCE $\pm 2\text{mm/m}$

Rev.	Data Date	Emesso Issued by	Descrizione Description
Modello Type TOTALREX 30 PF - PORTATA 3000 kg			
Cliente/Rivenditore Customer/Dealer			Commessa UT Work order UT
Materia prima Raw material			Protezione superficiale Coating treatment
Descrizione Description LAY OUT GENERALE FOSSA - PIT GENERAL LAYOUT			Treatment termico Heat treatment
		Materiale Material	Quantità Quantity
		Peso totale Total weight Kg.	Emesso Issued by
Questo disegno e tutte le informazioni in esso contenute sono di proprietà della O.M.E.R. S.p.A. e non può essere duplicato, reso noto a terzi o usato tutto o in parte senza autorizzazione scritta della O.M.E.R. S.p.A.		The informations contained herein are property of O.M.E.R. S.p.A. This material cannot be reproduced or used, all or in part, without O.M.E.R. S.p.A written authorization	
FILE: J:\COSTRUTTIVI\REX\TOTALREXPF\FIGURINI\		Scala Scale 1:30	Data Date 18/01/2013
COD.		Controllato Checked PL	Approvato da Approved by A.C.
		N° Foglio Sheet N° 2	Di fogli Of sheets 2
		REV.	

QUOTE IN mm
DIMENSIONS mm